

1 Choisissez l'emplacement de la radio

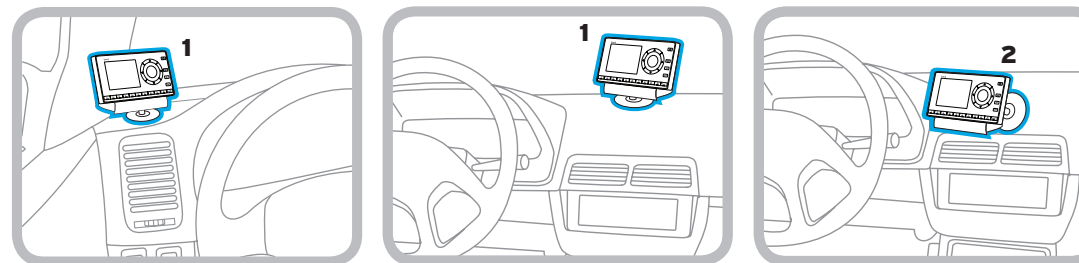
Choisissez la méthode **Fixation au tableau de bord** ou la méthode **Fixation à la prise d'air** pour la radio Onyx. Vous aurez besoin d'un tournevis Phillips pour effectuer l'installation.

IMPORTANT ! Pour faciliter les raccordements de câbles, attendez que tous les câbles soient raccordés au socle avant de fixer le socle au tableau de bord ou à une prise d'air.

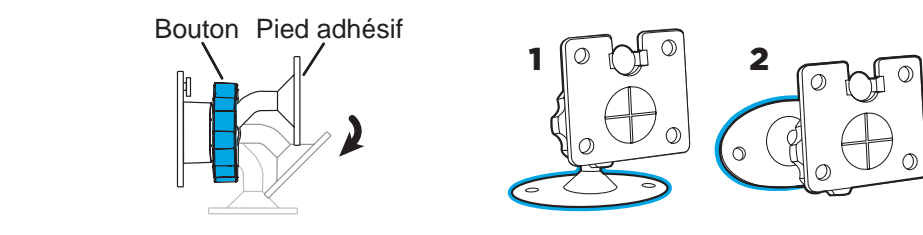
Méthode de fixation au tableau de bord :

IMPORTANT ! La température de l'air doit être d'au moins 60 °F pour ce mode d'installation. Au besoin, mettez la chaufferette du véhicule en marche.

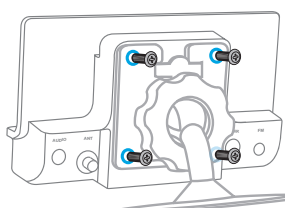
A. Choisissez une surface plate et suffisamment grande sur le tableau de bord pour installer la radio Onyx. Évitez les surfaces de cuir. Choisissez un endroit qui ne gêne pas la vue du conducteur ou l'accès aux commandes de conduite, le déploiement des sacs gonflables ou les autres équipements de sécurité et facilite l'accès aux commandes de la radio. (L'emplacement des sacs gonflables est indiqué par les logos « SRS ».)



B. Orientez le pied adhésif de manière à accéder facilement à la radio Onyx. Desserrez le bouton et ajustez le pied adhésif à la position 1 ou 2, puis serrez.



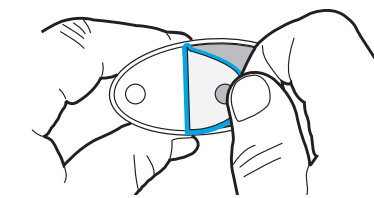
C. Fixez la fixation de tableau de bord au socle pour véhicule PowerConnect à l'aide des 4 vis fournies.



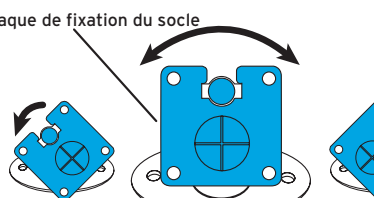
D. Avant de fixer la fixation de tableau de bord à ce dernier, passez aux étapes suivantes et complétez le reste de l'installation de manière que les câbles soient raccordés au socle.

E. Une fois les câbles raccordés au socle, nettoyez la surface de montage du véhicule avec un tampon d'alcool et laissez sécher complètement.

F. Pelez l'endos de la pellicule adhésive. Positionnez, pressez et maintenez la fixation de tableau de bord en place pendant 30 secondes. Laissez l'adhésif sécher pendant 2 à 4 heures.

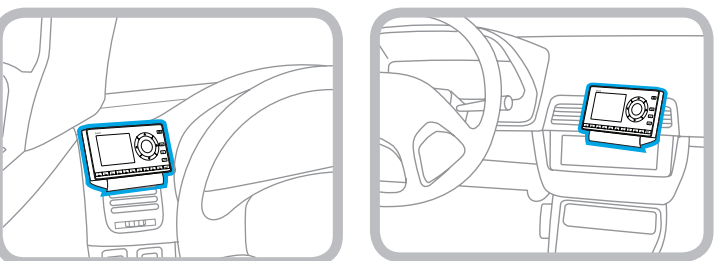


G. Vous pouvez incliner la plaque de fixation du socle dans le sens désiré. (Notez que par souci de clarté, l'illustration ne montre pas le socle fixé au support de tableau de bord.)

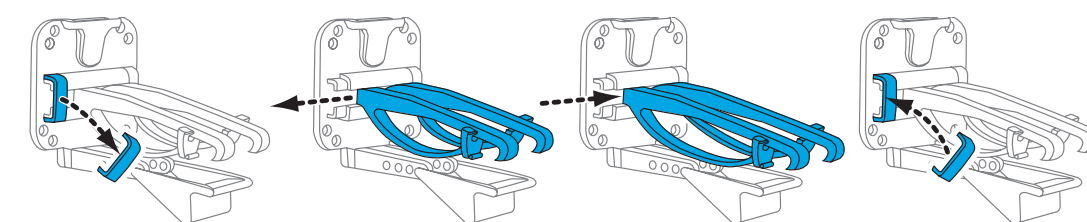


Méthode de fixation à la prise d'air :

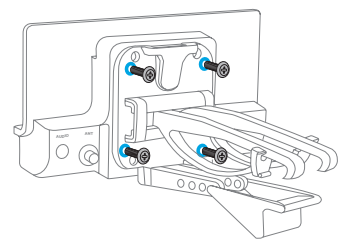
A. Choisissez une prise d'air suffisamment grande pour accepter la radio Onyx, qui ne gênera pas le déploiement des sacs gonflables ni les autres équipements de sécurité et facilite l'accès aux commandes de la radio Onyx. (L'emplacement des sacs gonflables est indiqué par les logos « SRS ».)



B. Certaines prises d'air disposent de registres en retrait. Si c'est le cas, retirez les crochets ordinaires de la prise d'air et installez les crochets longs.



C. Fixez la fixation de prise d'air au socle pour véhicule PowerConnect à l'aide des 4 vis fournies.



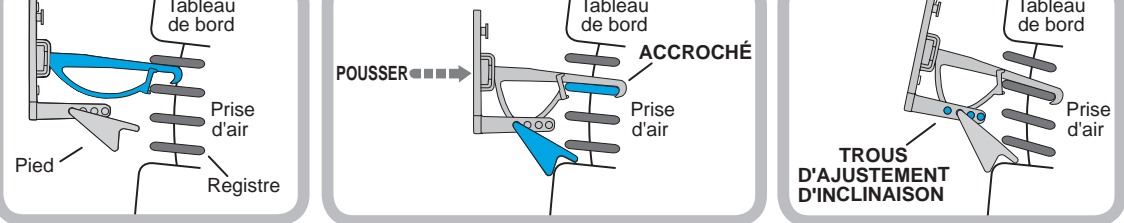
D. Avant de fixer la fixation de prise d'air à cette dernière, passez aux étapes suivantes et complétez le reste de l'installation de manière que les câbles soient raccordés au socle.

E. Une fois les câbles raccordés au socle, installez la fixation de prise d'air à cette dernière. (Notez que par souci de clarté, l'illustration ne montre pas le socle fixé au support de prise d'air.)

i. Insérez la fixation de prise d'air dans l'ouverture de la prise d'air.

ii. Poussez jusqu'à ce qu'elle s'enclenche à l'arrière du registre. Déposez le pied contre la base de la prise d'air.

iii. Au besoin, ajustez l'inclinaison de la fixation de prise d'air en repositionnant le pied dans un autre trou de réglage.



2 Installer l'antenne à montage magnétique

Choisissez le meilleur emplacement pour votre antenne selon le modèle de votre véhicule. Référez-vous aux conseils et aux mises en garde au sujet de l'emplacement de l'antenne qui se trouvent dans le Guide de l'utilisateur, à partir de la page 23.

- **Berline/Coupé** : Nous recommandons d'installer l'antenne juste au-dessus du pare-brise ou de la lunette arrière.
- **Camionnette** : Nous recommandons d'installer l'antenne juste au-dessus du pare-brise.
- **Cabriolet** : Nous recommandons d'installer l'antenne sur le bord du coffre arrière.
- **VUS** : Nous recommandons d'installer l'antenne à l'arrière du toit.

MISE EN GARDE! Si vous ne comprenez pas ce que vous devez faire, **ARRÊTEZ-VOUS** et lisez les instructions particulières à chaque type de véhicules dans le Guide de l'utilisateur - ou demandez de l'aide à quelqu'un qui s'y connaît bien en véhicules -, car vous pourriez endommager votre véhicule par mégarde.

Insérez le câble de l'antenne sous la moulure de caoutchouc entourant le pare-brise ou la lunette arrière, puis dans le bourrelet de calfeutrage autour de l'ouverture du coffre arrière ou de la portière. Pour un cabriolet, faites passer le câble directement dans le coffre arrière.

CONSEIL! Utilisez un outil comme un couteau à mastic à bord arrondi, une carte de crédit, un couteau en plastique ou tout autre objet à bord arrondi semblable pour vous aider à dissimuler le câble sous la moulure des vitres.

Dissimuler le câble de l'antenne à montage magnétique dans le véhicule

Le meilleur endroit pour dissimuler le câble de l'antenne à montage magnétique dépend du type de véhicule.

Quand l'antenne est installée à l'arrière du véhicule, il est habituellement plus facile de faire courir le câble de l'arrière du véhicule vers l'avant, en direction de la radio, en le faisant courir le long de la garniture intérieure, à la jonction avec le tapis, en le glissant délicatement sous la garniture. Sortez ensuite le câble de sous la garniture, et faites-le courir sous le tapis, jusqu'au tableau de bord.

Quand l'antenne est installée à l'avant du véhicule, insérez le câble dans le bourrelet de calfeutrage autour de l'ouverture de la portière, jusqu'à son point le plus bas. Sortez le câble de sous le bourrelet, et faites-le courir sous le tapis, jusqu'au tableau de bord.

Enroulez l'excédent de câble et placez-le à un endroit non apparent, sous le tapis par exemple, en prenant soin de l'éloigner des pédales et des commandes du véhicule. Fixez l'excédent de câble avec des attaches pour câbles.

Branchez l'antenne dans le connecteur **ANT argenté**, à l'arrière de la station d'accueil

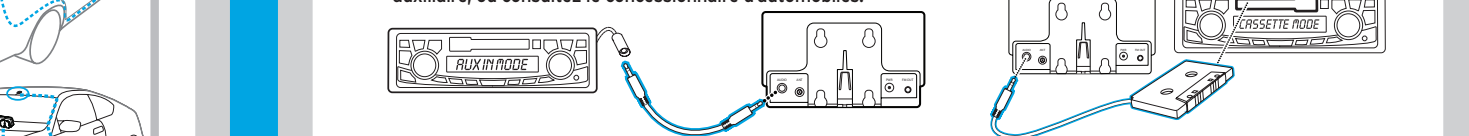
CONSEIL! Un véhicule sec est toujours agréable. Évitez d'endommager ou de réduire l'efficacité des joints d'étanchéité des vitres, portières et coffres de votre véhicule.

CONSEIL! Pour de l'aide supplémentaire, lisez les instructions détaillées se rapportant à votre type de véhicule pour l'installation du câble de l'antenne. Vous les trouverez dans le Guide de l'utilisateur, à partir de la page 25

3 Brancher la radio dans la chaîne stéréo de son véhicule

Pour écouter la radio Onyx par l'entremise de la chaîne stéréo ou de la radio FM de votre véhicule, celle-ci doit recevoir le signal XM. Veillez à ce que le véhicule soit à l'extérieur et que l'espace aérien au-dessus de l'antenne soit dégagé. Choisissez l'une des options de connexion audio suivantes pour faire jouer votre radio Onyx par l'entremise de la chaîne stéréo ou de la radio FM de votre véhicule :

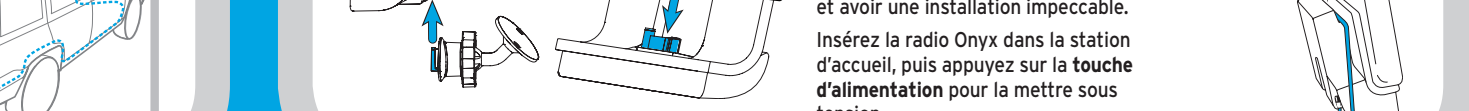
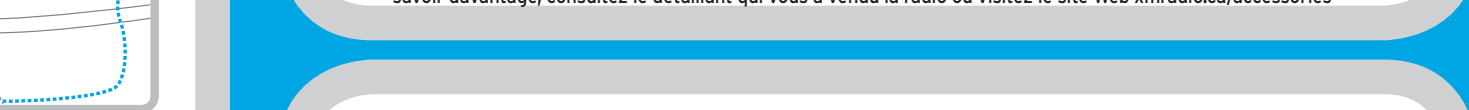
- **Excellente** : Utilisez le **câble d'entrée auxiliaire** si la chaîne stéréo de votre véhicule possède une prise d'entrée auxiliaire. Branchez l'une des extrémités du câble d'entrée auxiliaire dans le connecteur **AUDIO vert** de la station d'accueil pour véhicule PowerConnect. Branchez l'autre extrémité dans la prise d'entrée auxiliaire de la chaîne stéréo de votre véhicule. Référez-vous au manuel d'entretien du véhicule pour connaître l'emplacement de la prise d'entrée auxiliaire, ou consultez le concessionnaire d'automobiles.



- **Très bonne** : Utilisez un **adaptateur pour lecteur de cassette** si votre véhicule est doté d'un lecteur de cassette intégré. Ces adaptateurs sont vendus séparément. On peut les acheter dans les magasins de fournitures électroniques ou sur le site Web xmradio.ca. Branchez l'adaptateur pour lecteur de cassette dans le connecteur **AUDIO vert** de la station d'accueil pour véhicule PowerConnect. Insérez ensuite l'adaptateur dans le lecteur de cassette du véhicule.

- **Bonne** : Utilisez la caractéristique **PowerConnect** de la radio Onyx. Cette caractéristique permet d'écouter le contenu audio par l'entremise de la radio FM de votre véhicule. Après avoir effectué l'étape 4 (ci-dessous), vous devrez d'abord trouver une fréquence FM libre dans votre région, puis vous assurer que votre radio Onyx et la radio FM de votre véhicule sont réglées à la même fréquence FM libre (Étape 5).

- **Excellente** : Utilisez l'**adaptateur FM Direct**. Si aucune des trois options précédentes de connexion audio ne fonctionne dans votre véhicule, vous devrez alors utiliser l'adaptateur FM Direct (AFMD). L'AFMD doit être installé par un installateur professionnel. Il permet de brancher la radio Onyx directement dans la radio FM de votre véhicule. Pour en savoir davantage, consultez le détaillant qui vous a vendu la radio ou visitez le site Web xmradio.ca/accessories



5 PowerConnect

Si vous avez raccordé l'audio à l'étape 3 avec le câble Aux In ou l'adaptateur-cassette, passez à l'étape 6.

Régler la radio Onyx et la radio FM du véhicule à la même fréquence FM

1. Trouver une fréquence FM libre dans sa région

Une fréquence FM libre est une fréquence qui n'est pas utilisée par une station radio FM de votre région. Quand vous réglez votre radio FM sur une fréquence libre, vous devriez n'entendre que des parasites ou du silence - aucune parole ni aucune musique. Pour trouver une fréquence FM libre :

Passez manuellement d'une fréquence FM à l'autre sur la radio FM de votre véhicule. Repérez les fréquences qui ne sont pas utilisées par les stations radio FM de votre région et notez-les. Une fois la liste des fréquences FM libres établie, trouvez celle qui convient le mieux à votre radio Onyx.

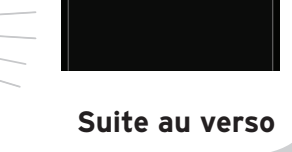
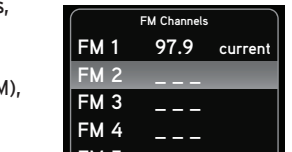
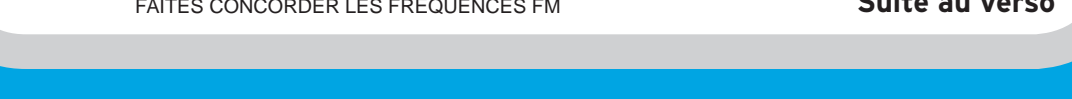
CONSEIL! Vous devrez utiliser la fonction de syntonisation manuelle de la radio FM de votre véhicule pour syntoniser les fréquences FM l'une après l'autre. Allumez la radio FM de votre véhicule. Commencez par la fréquence 88.1 et syntonisez manuellement chaque fréquence FM l'une après l'autre (88.1, puis 88.3, etc.) pour repérer les fréquences qui ne sont pas utilisées par une station radio FM locale. Notez chaque fréquence FM sur laquelle il n'y a que des parasites ou du silence, jusqu'à ce que vous atteigniez la fréquence 107.9.

2. Régler la radio FM de son véhicule

- a. Prenez la première fréquence FM de votre liste.
- b. Allumez la radio FM de votre véhicule (si vous ne l'avez pas encore fait) et réglez-la à cette fréquence FM.

3. Régler la radio Onyx pour qu'elle émette à la même fréquence FM

- a. Appuyez sur **menu**.
- b. Appuyez sur **▼** pour parcourir le menu et mettre en évidence **FM Settings** (Réglages FM), puis appuyez sur la touche **Sélection**.
- c. L'élément **FM Channels** (Fréquences FM) est mis en évidence. S'il ne l'est pas, allumez l'émetteur FM en mettant FM Transmitter (Émetteur FM) en évidence, puis en appuyant sur la touche **Sélection**.
- d. Quand l'émetteur FM est allumé, sélectionnez **FM Channels** (Fréquences FM), puis appuyez sur la touche **▼** pour parcourir le menu et mettre en évidence l'emplacement de mémoire **FM 2**, puis appuyez sur la touche **Sélection**.
- e. Entrez la fréquence FM libre que vous avez trouvée à l'étape 7. Appuyez sur **◀** et **▶** pour faire le réglage par incréments de « .2 », c.-à-d. de 99.3 à 99.5. Appuyez sur **▼** et **▲** pour faire le réglage par incréments de « 1 », c.-à-d. de 99.3 à 100.3. Appuyez sur la touche **Sélection** pour sélectionner la fréquence FM.
- f. L'élément **Start Using** (Commencer à utiliser) est mis en évidence. Appuyez sur la touche **Sélection**.
- g. L'écran affiche la confirmation de la fréquence FM choisie et la radio Onyx se règle à cette fréquence FM.



Suite au verso

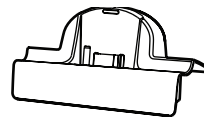
5 PowerConnect (suite)

4. Il est possible que vous deviez essayer d'autres fréquences FM de votre liste

Si la fréquence FM choisie ne donne pas une bonne qualité sonore, essayez les autres fréquences FM de votre liste, jusqu'à ce que vous en trouviez une qui vous permet d'entendre les chaînes XM clairement. Vous devrez chaque fois régler la radio FM de votre véhicule et votre radio Onyx à la même fréquence.

CONSEIL! Vous pourriez trouver une fréquence FM avec des parasites ou du silence qui ne fonctionne toutefois pas avec votre radio Onyx. Il est possible qu'il y ait des interférences inaudibles qui nuisent à la réception de la radio Onyx. Vos seules options sont d'utiliser une autre fréquence FM ou une autre méthode de connexion audio.

REMARQUE! Si vous utilisez la station d'accueil pour véhicule de l'ensemble universel pour véhicule Xpress au lieu de la station d'accueil PowerConnect incluse avec votre radio Onyx, vous devrez effectuer des étapes supplémentaires avant de régler votre radio Onyx pour qu'elle émette sur une fréquence FM. Référez-vous à la section « Utilisation de la station d'accueil pour véhicule de l'ensemble universel pour véhicule Xpress », qui se trouve dans le Guide de l'utilisateur, à la page 90, et suivez les instructions.



6 Activer

La radio Onyx fonctionne sur le réseau XM et exige un abonnement à XM. Avant de commencer à écouter, veuillez :

1. Assurez-vous que votre radio Onyx est correctement branchée et qu'elle capte de signal XM pour que vous puissiez entendre la chaîne 1.

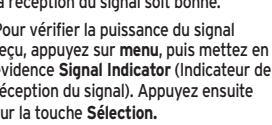
2. Notez le code d'identification de votre radio XM. Vous le trouverez : en sélectionnant la chaîne 0, sur l'étiquette au fond de la boîte et sur l'étiquette à l'arrière de votre radio Onyx.

REMARQUE! Les codes d'identification des radios XM ne contiennent pas les lettres I, O, S et F.

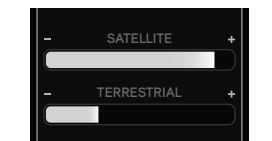
3. Activez votre service :

- En ligne : rendez-vous sur le site www.siriusxm.ca
- OU
- Par téléphone : composez le 1-877-438-9677.

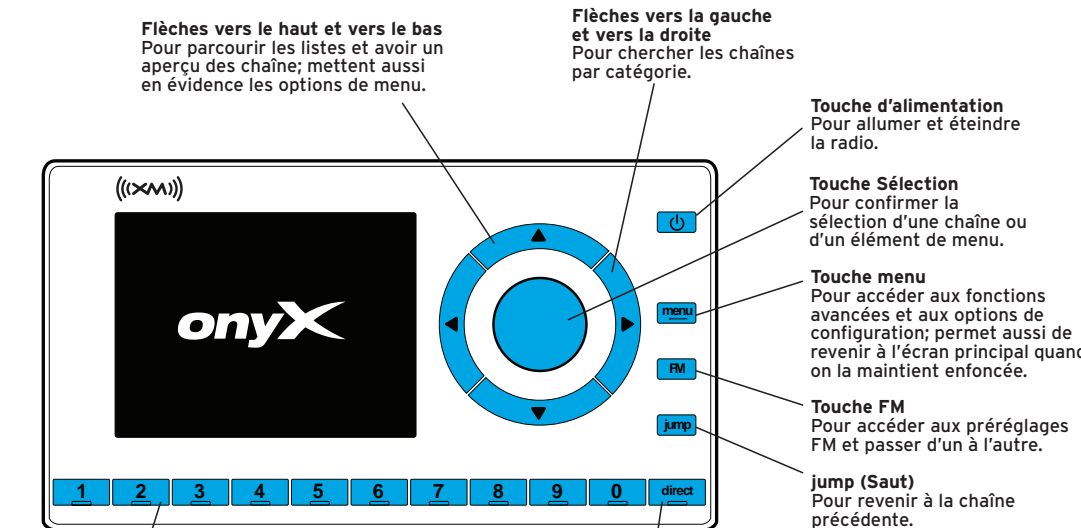
CONSEIL! Vous pouvez suivre le guide d'activation intégré de votre radio Onyx. Si votre radio n'a pas été activée, appuyez sur **menu** : le premier élément de la liste est **Activer Radio** (Activer la radio). Appuyez sur la touche **Sélection**. Une série d'écrans vous guidera tout au long de la procédure d'activation. Suivez les instructions figurant sur chaque écran. Appuyez sur la touche **Sélection** pour passer à l'écran suivant et sur **menu** pour annuler la procédure d'activation.



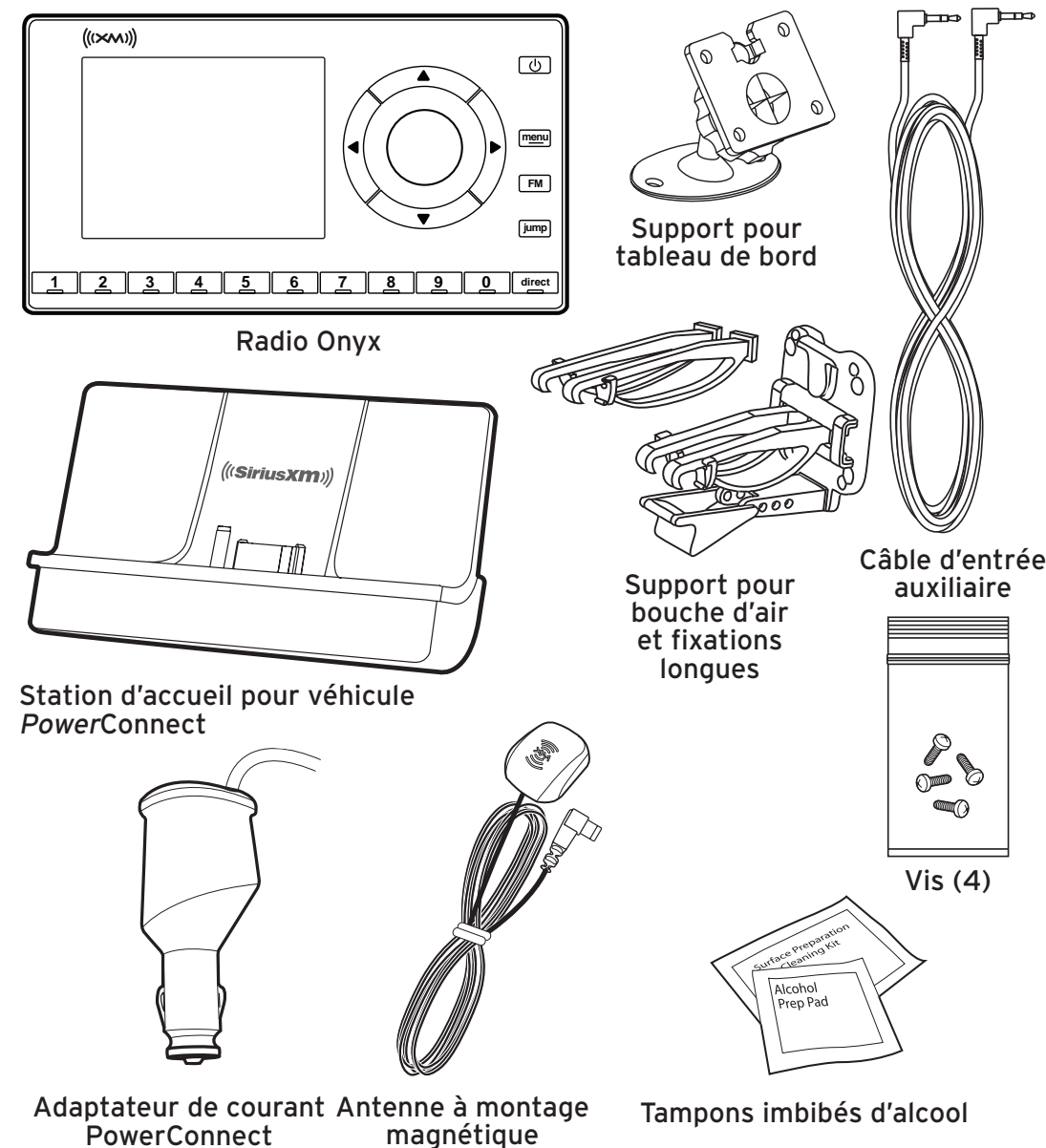
4. Dès que votre service est activé, votre radio Onyx reçoit toutes les chaînes auxquelles vous êtes abonné. Vous pouvez maintenant parcourir la liste des chaînes et en syntoniser d'autres. L'activation prend habituellement de 10 à 15 minutes, mais elle peut parfois prendre jusqu'à une heure. Nous recommandons que vous laissiez votre radio sous tension, jusqu'à ce que la procédure d'activation soit terminée.



Rudiments de navigation



Contenu de la boîte



Instructions d'installation personnelle et astuces fournies pour plus de commodité. Vous devez déterminer si vous possédez les connaissances, les aptitudes et les capacités physiques nécessaires pour correctement effectuer une installation. SIRIUS ne peut être tenue responsable des dommages ni des blessures découlant de l'installation ou de l'utilisation d'un produit SIRIUS ou d'un tiers. Vous devez vous assurer que tous les produits soient installés conformément les lois et les réglementations locales et de manière qu'il soit possible de conduire un véhicule en toute sécurité et sans distraction. Les garanties de produit SIRIUS ne couvrent pas l'installation, le retrait ni la réinstallation d'un produit.



Guide de démarrage rapide

Onyx
Radio & trousse pour l'auto

www.siriusxm.ca

Sirius XM Canada Inc.
135 Liberty St. - 4th floor
Toronto, Ontario, M6K 1A7
1-877-438-9677

© 2012 SIRIUS XM Radio Inc.
ONYXVKQSG 120830a