

1 Trouvez un emplacement pour la Starmate 8 et installez-la

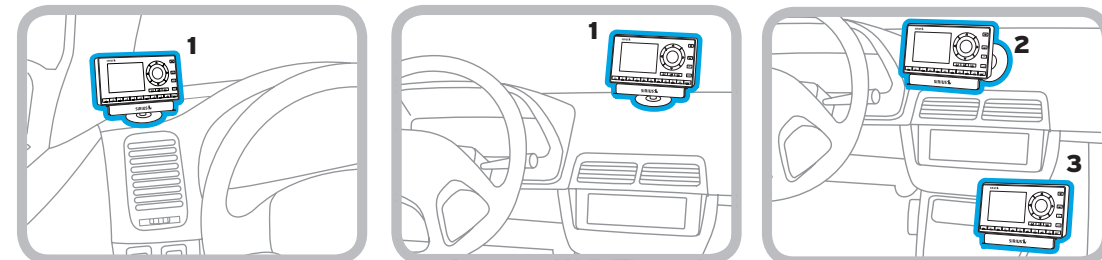
Choisissez la méthode de fixation sur le tableau de bord ou la méthode de fixation sur l'évent. Vous devrez avoir un tournevis cruciforme pour faire l'installation.

IMPORTANT ! Utilisez le guide pour câbles qui traverse l'arrière de la base fixe pour faciliter l'acheminement des câbles qui se branchent sur la base.

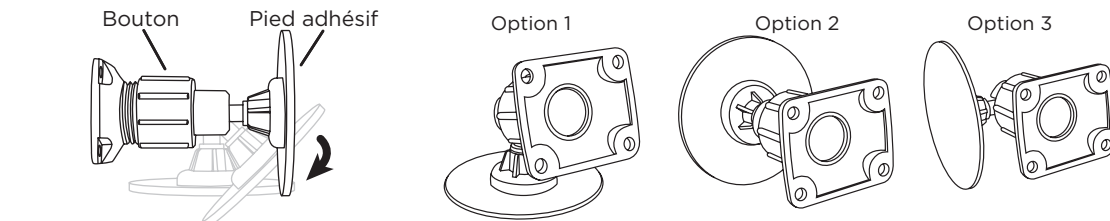
Méthode de fixation sur le tableau de bord :

IMPORTANT : Pour l'installation de la fixation sur le tableau de bord, la température doit atteindre au moins 15 °C/60 °F. Au besoin, allumez la chaufferette du véhicule.

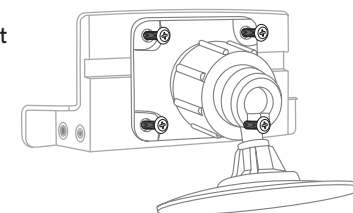
A. Choisissez sur le tableau de bord une surface plane offrant suffisamment d'espace pour la radio Starmate 8. Évitez de fixer la radio sur une surface en cuir. Choisissez un endroit où la radio ne nuira pas au champ de vision du conducteur ou à son accès aux commandes du véhicule, et où elle ne nuira pas au déploiement des coussins gonflables et d'autre équipement de sécurité, tout en demeurant facilement accessible pour l'utilisation. (L'emplacement des coussins gonflables est souvent indiqué par la présence de logos « SRS ».)



B. Orientez le pied adhésif afin que la radio Starmate 8 soit facilement accessible. Desserrez le bouton et ajustez le pied adhésif en position 1, 2 ou 3, et resserrez-le.



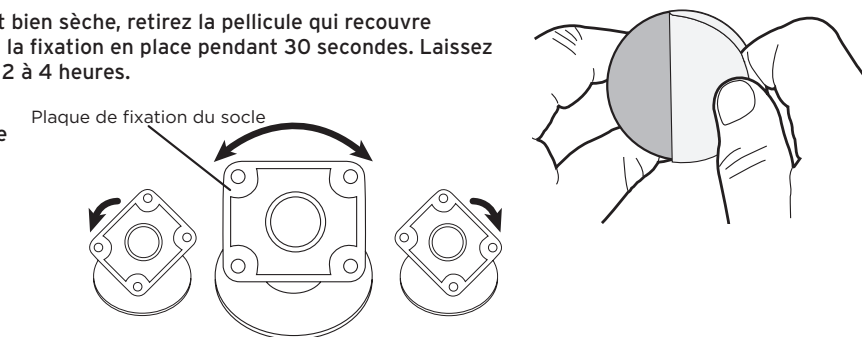
C. Fixez le support pour tableau de bord sur la base fixe PowerConnect à l'aide des 4 vis qui vous sont fournies. Si vous prévoyez utiliser le guide pour câbles qui traverse l'arrière de la base fixe pour l'installation des câbles, ne serrez pas complètement les vis. Sinon, serrez les vis.



D. Nettoyez la surface d'installation dans le véhicule avec le tampon d'alcool, puis laissez sécher complètement.

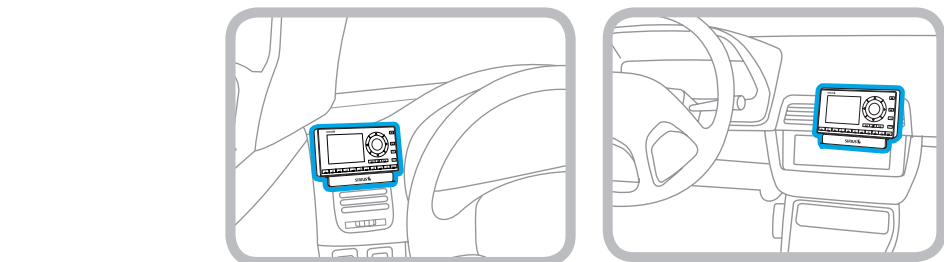
E. Une fois que la surface est bien sèche, retirez la pellicule qui recouvre l'adhésif. Pressez et tenez la fixation en place pendant 30 secondes. Laissez l'adhésif prendre pendant 2 à 4 heures.

F. Vous pouvez incliner la plaque de fixation du socle dans la direction voulue.



Méthode de fixation sur l'évent :

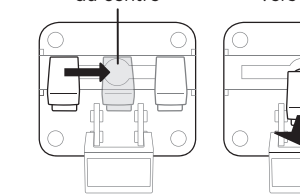
A. Choisissez un événement ayant suffisamment d'espace pour la radio Starmate 8, à un endroit où la radio ne nuira pas au déploiement des coussins gonflables et d'autre équipement de sécurité, tout en demeurant facilement accessible pour l'utilisation. (L'emplacement des coussins gonflables est souvent indiqué par la présence de logos « SRS ».)



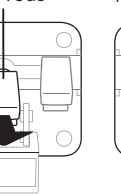
B. Certains événements ont des volets encastrés. Si c'est le cas dans votre voiture, retirez les pinces à événement normales et installez les pinces à événement allongées.

Vue arrière de la fixation pour événement

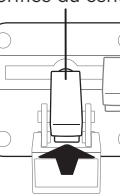
Glissez la pince gauche jusqu'à l'orifice du centre



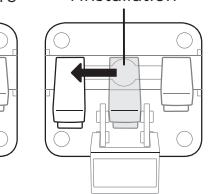
Tirez la pince vers vous



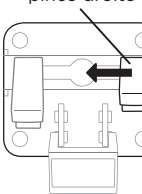
Insérez l'extrémité ronde de la pince allongée dans l'orifice du centre



Faites glisser la pince vers la gauche pour compléter l'installation

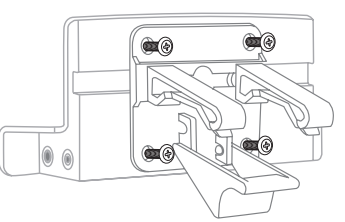


Répétez pour remplacer la pince droite



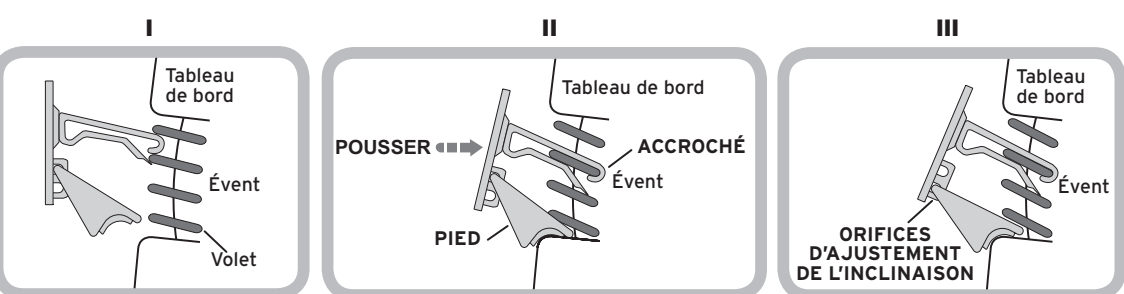
Extrémité ronde → ← Orientation

C. Fixez le support pour tableau de bord sur la base fixe PowerConnect à l'aide des 4 vis qui vous sont fournies. Si vous prévoyez utiliser le guide pour câbles qui traverse l'arrière de la base fixe pour l'installation des câbles, ne serrez pas complètement les vis. Sinon, serrez les vis.



D. Installez le support pour bouche d'aération sur la bouche d'aération du véhicule. (Pour fins de clarifications, notez que les illustrations ci-dessous montrent un exemple de base fixe qui n'est pas attachée au support pour bouche d'aération.)

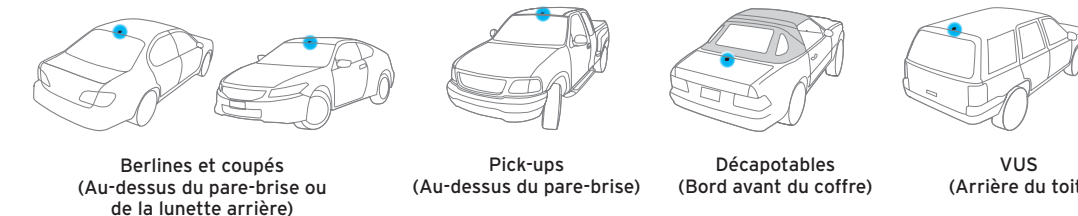
- Insérez la fixation pour événement dans l'ouverture de l'évent.
- Poussez la fixation jusqu'à ce qu'elle s'accroche sur l'arrière du volet de l'évent. Reposez le pied contre le bas de l'évent.
- Au besoin, ajustez l'inclinaison de la fixation pour événement en repositionnant le pied à un autre orifice d'ajustement de l'inclinaison.



2 Fixez l'antenne à support magnétique

A. Installez l'antenne à fixation magnétique à l'extérieur du véhicule, sur une surface horizontale propre et sèche, qui fera toujours face au ciel.

B. Choisissez l'emplacement de l'antenne en fonction du type de véhicule. Centrez l'antenne entre les côtés gauche et droit, loin des autres antennes.



Conseil : Utilisez le tampon d'alcool pour nettoyer la surface.

3 Acheminez le câble d'antenne

NOTE : Ces instructions portent sur une berline ou un coupé sur lesquels l'antenne est installée au-dessus du pare-brise. Le Guide de l'utilisateur comporte des instructions détaillées sur l'acheminement du câble d'antenne pour tous les types de véhicules. Le guide d'utilisateur est disponible à siriusxm.ca/guidesdutilisation.

A. Insérez le câble d'antenne sous la moulure de caoutchouc du pare-brise et acheminez-le vers le coin le plus proche.

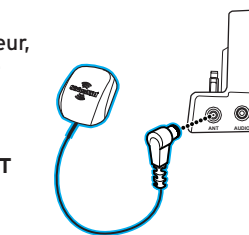
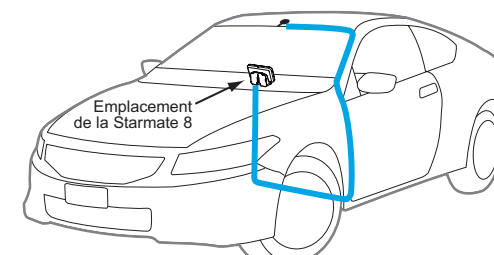
B. Acheminez le câble au travers de la moulure et dans la garniture étanche en caoutchouc autour de l'ouverture de la portière.

C. Soulevez la garniture étanche. Insérez le câble et acheminez-le à l'intérieur, jusqu'au bas de l'ouverture de la portière. Remettez la garniture étanche en place.

D. Tirez le câble vers l'extérieur et acheminez-le jusqu'à la Starmate 8.

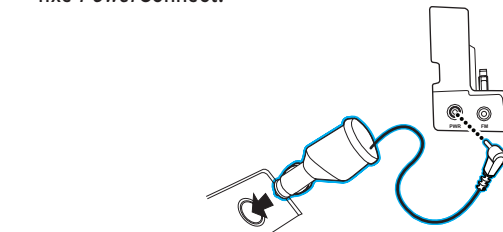
E. Branchez le connecteur de l'antenne magnétique dans le connecteur ANT argent situé sur le côté de la base fixe PowerConnect.

ASTUCE : Laissez suffisamment de jeu pour acheminer le câble autour des portières ouvertes ou du couvercle du coffre. Enroulez le surplus de câble et dissimulez-le, et éloignez-le des pédales ou des commandes du véhicules.

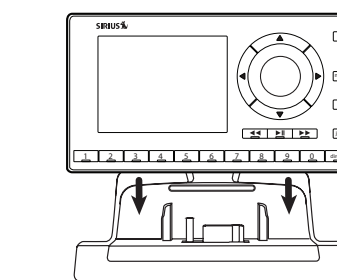


4 Raccordez l'adaptateur d'alimentation PowerConnect

A. Insérez l'adaptateur de courant PowerConnect dans l'allume-cigare ou l'adaptateur de courant de votre véhicule. Branchez l'autre extrémité dans le connecteur PWR rouge situé sur le côté de la base fixe PowerConnect.



B. La Starmate 8 dans le socle et appuyez sur le bouton Power.

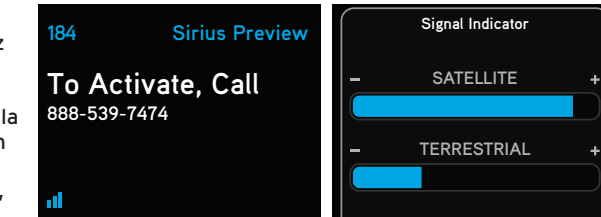


5 Vérifiez la réception du signal

A. Assurez-vous que le véhicule se trouve à l'extérieur et que l'antenne dispose d'une vue directe du ciel.

B. Vérifiez que vous recevez le signal Sirius. La radio doit être sintonisée à la station 184, la station-annonce. Il devrait y avoir au moins une barre dans le coin inférieur gauche de l'écran pour indiquer la puissance du signal d'antenne.

C. Vous pouvez aussi appuyer sur menu puis faites défiler ▼ et mettez en surbrillance l'indicateur de signal. Appuyez sur le bouton Select. Les barres Satellite et Terrestrial indiquent la puissance du signal reçu. Si la réception du signal est bonne, maintenez menu enfoncé pour retourner à la station 184, la station-annonce de Sirius.



6 Raccordez l'audio

Choisissez l'une des options de raccordement audio suivantes. Lisez « Raccordement audio » du guide de l'utilisateur pour connaître les détails, y compris les autres options de raccordement. Le guide d'utilisateur est disponible à siriusxm.ca/guidesdutilisation.

Option 1 : Meilleur : Utilisez le câble d'entrée Aux inclus si le système stéréo du véhicule possède une entrée auxiliaire.

A. Branchez l'une des extrémités du câble dans le connecteur **AUDIO vert** situé sur le côté de la base fixe **PowerConnect** et l'autre extrémité dans l'entrée auxiliaire du système de son du véhicule.

B. Allumez le système stéréo du véhicule et réglez-le à la source d'entrée auxiliaire.

C. Vous devriez maintenant entendre le son de la station-annonce 184. L'installation est terminée.

D. Si vous utilisez le guide pour câbles qui traverse l'arrière de la base fixe, faites passer les câbles dans le guide puis fixez solidement le support à l'aide de 4 vis. L'installation est terminée.

ASTUCE ! Consultez le guide de l'utilisateur du véhicule pour connaître l'emplacement de la prise d'entrée auxiliaire, ou consultez le concessionnaire automobile.

Option 2 : Bon : Utilisez la fonction **PowerConnect™** de la radio **Starmate 8**. **PowerConnect** achemine le son Sirius à la radio FM du véhicule.

A. Trouvez toutes les stations FM disponibles dans votre région, qui ne sont pas utilisées par une station FM, et dressez-en une liste.

B. Choisissez la première station FM de votre liste. Syntonisez la radio FM du véhicule à cette station FM.

C. Réglez la Starmate 8 de manière à transmettre sur la station FM syntonisée à la radio FM du véhicule :

i. Appuyez sur **menu**, puis appuyez **▼** pour faire défiler et mettre en surbrillance **FM Settings**. Appuyez sur le bouton **Select**.

ii. Appuyez **▼** pour faire défiler et mettre en surbrillance **FM Channels**. Appuyez sur le bouton **Select**.

iii. Appuyez **▼** pour faire défiler et mettre en surbrillance **FM2**. Appuyez sur le bouton **Select**.

iv. Appuyez **◀** et **▶** syntonisez par étapes de ,2, ou appuyez et syntonisez en étapes de 1 pour choisir la station FM disponible choisie. Appuyez sur le bouton **Select** pour sélectionner la station FM.

v. **Start Using** sera en surbrillance. Appuyez sur le bouton **Select**.

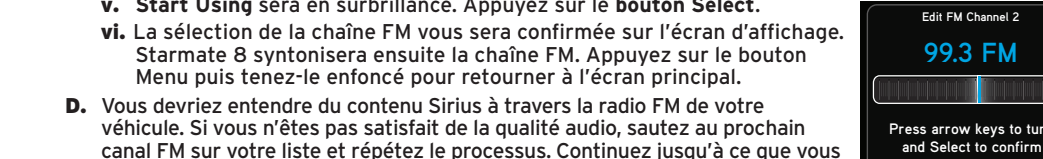
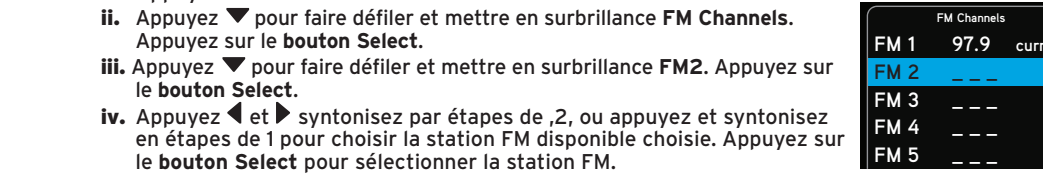
vi. La sélection de la chaîne FM vous sera confirmée sur l'écran d'affichage. Starmate 8 syntonisera ensuite la chaîne FM. Appuyez sur le bouton **Menu** puis tenez-le enfoncé pour retourner à l'écran principal.

D. Vous devriez entendre du contenu Sirius à travers la radio FM de votre véhicule. Si vous n'êtes pas satisfait de la qualité audio, sautez au prochain canal FM sur votre liste et répétez le processus. Continuez jusqu'à ce que vous trouviez un canal FM avec lequel vous êtes satisfait.

E. Si vous utilisez le guide pour câbles qui traverse l'arrière de la base fixe, faites passer les câbles dans le guide puis fixez solidement le support à l'aide de 4 vis. L'installation est terminée.



ASSORTISSEZ LES STATIONS FM



7 Abonnez-vous

Vous pouvez soit suivre le processus général d'activation et d'abonnement ou utiliser le guide d'activation intégré pour activer la radio Starmate 8 et vous abonner au service Sirius.

Processus général d'activation et d'abonnement :

A. Assurez-vous que la Starmate 8 est allumée, est syntonisée à la station-annonce 184 de Sirius et reçoit le signal Sirius de sorte que vous pouvez entendre le son Sirius.

B. Lors de la mise en marche initiale de la radio Starmate 8, la liste des stations Sirius peut se mettre automatiquement à jour après la séquence de démarrage initiale. Attendez la fin des mises à jour des stations avant d'appuyer sur des boutons. Une fois les stations mises à jour, la radio syntonise automatiquement la station 184.

C. Prenez le code Sirius en note. Vous le trouverez :

- en sélectionnant **Sirius ID** dans les éléments de menu
- à la station 0 (zéro)
- sur une étiquette sous la boîte-cadeau
- sur l'étiquette au dos de la radio Starmate 8

D. Pour vous abonner :

- En ligne : Allez à siriusxm.ca/abonnement pour accéder à votre compte en ligne ou en programmer un, abonnez-vous au service et activez votre radio.
- OU
- Par téléphone : Appelez au **1-888-539-7474**

E. L'activation prend généralement moins de 5 minutes après que vous ayez complété le processus d'abonnement, mais il peut arriver qu'elle prenne plus de temps. Nous recommandons de laisser la radio allumée jusqu'à ce qu'elle soit activée. Quand le service est activé, la Starmate 8 affiche un message d'alerte. Pour continuer, appuyez sur un bouton.

Appuyez sur **▲** ou **▼** pour syntoniser les autres stations, et sur **◀** et **▶** pour consulter les différentes catégories de stations. Vous apprendrez les fonctions de tous les autres boutons dans la prochaine case.

Guide d'activation :

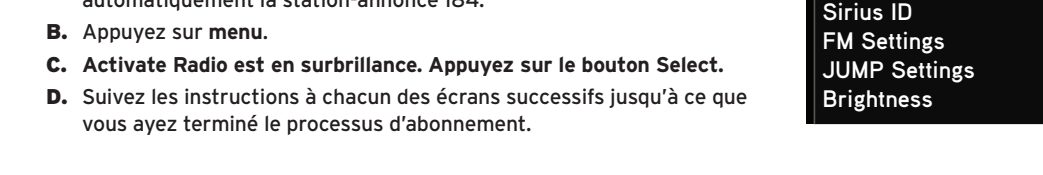
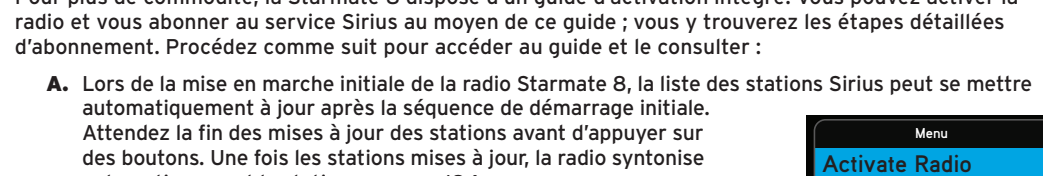
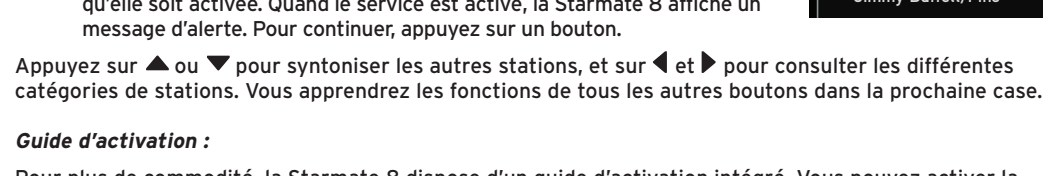
Pour plus de commodité, la Starmate 8 dispose d'un guide d'activation intégré. Vous pouvez activer la radio et vous abonner au service Sirius au moyen de ce guide ; vous y trouverez les étapes détaillées d'abonnement. Procédez comme suit pour accéder au guide et le consulter :

A. Lors de la mise en marche initiale de la radio Starmate 8, la liste des stations Sirius peut se mettre automatiquement à jour après la séquence de démarrage initiale. Attendez la fin des mises à jour des stations avant d'appuyer sur des boutons. Une fois les stations mises à jour, la radio syntonise automatiquement la station-annonce 184.

B. Appuyez sur **menu**.

C. **Activate Radio** est en surbrillance. Appuyez sur le bouton **Select**.

D. Suivez les instructions à chacun des écrans successifs jusqu'à ce que vous ayez terminé le processus d'abonnement.



Fonctions des boutons de la Starmate 8

Boutons Haut et Bas Appuyez sur ces boutons pour consulter et syntoniser les stations auxquelles vous êtes abonné ; utilisez-les aussi pour parcourir les listes et mettre en surbrillance les éléments de menu.

Boutons Gauche et Droite Permettent de rechercher les stations par catégorie.

Bouton Power Permet d'allumer et d'éteindre la radio.

Bouton Select Permet de confirmer la sélection des éléments en surbrillance d'un menu ou d'une liste.

Bouton Menu Permet d'accéder aux fonctions avancées et aux options de configuration ; dans les options de configuration, maintenez les boutons enfoncés pour retourner à l'écran principal.

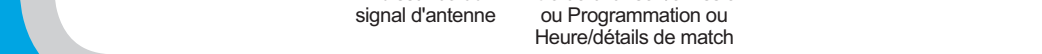
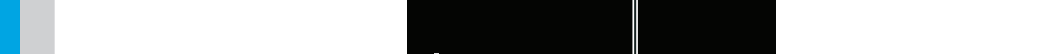
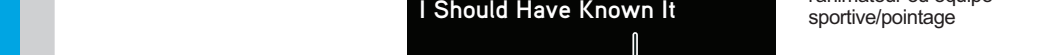
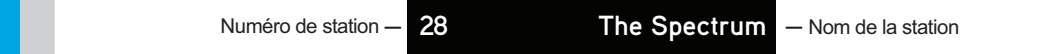
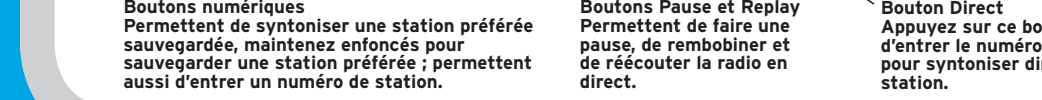
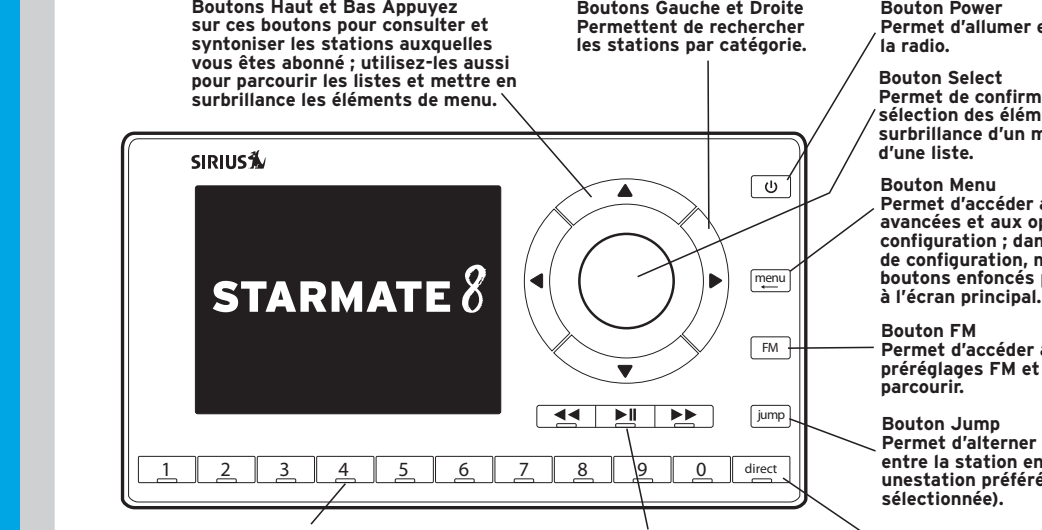
Bouton FM Permet d'accéder aux préréglages FM et de les parcourir.

Bouton Jump Permet d'alternier rapidement entre la station en cours et une station préférée (ou souvent sélectionnée).

Boutons numériques Permettent de syntoniser une station préférée sauvegardée, maintenez enfoncés pour sauvegarder une station préférée ; permettent aussi d'entrer un numéro de station.

Boutons Pause et Replay Permettent de faire une pause, de rembobiner et de réécouter la radio en direct.

Bouton Direct Appuyez sur ce bouton avant d'entrer le numéro de station pour syntoniser directement la station.



Ce que contient la boîte :

ATTENTION : Ne pas tenter d'installer, activer ou ajuster l'une ou l'autre des options de programmation décrites dans ce guide de démarrage rapide à moins que le véhicule ne soit stationné dans un endroit sûr. Le guide d'utilisateur est disponible à siriusxm.ca/guidesdutilisation.



Radio Starmate 8



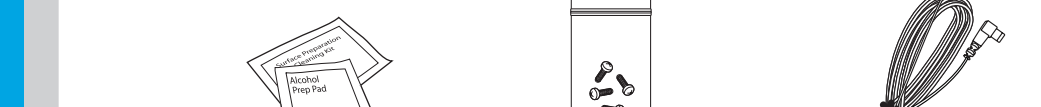
Socle pour véhicule **PowerConnect**



Fixation à la prise d'air et brides étendues



Fixation au tableau de bord



Antenne et fixation au tableau de bord



Adaptateur d'alimentation **PowerConnect**



Câble d'entrée Aux



Garantie limitée de 12 mois SiriusXM

Ce que la garantie couvre
La présente garantie couvre le défaut de matériaux et de main-d'œuvre pendant 12 mois à compter de la date d'achat par l'acheteur au détail original seulement. Sirius XM Canada Inc., à sa seule discrétion, réparera ou remplacera le produit par un produit neuf ou remis à neuf sans aucuns frais de pièces et de main-d'œuvre. Les produits remplacés en vertu de la présente garantie deviennent la propriété de SiriusXM. Les produits de remplacement sont garantis libres de défauts pendant 30 jours ou jusqu'à la fin de la garantie originale, en retenant la plus longue échéance.

Ce que cette garantie ne garantit pas
La présente garantie ne couvre pas : les produits vendus tels qu'utilisés, tels quels, remis à neuf ou remis en état ; les logiciels intégrés à la mémoire interne ou amovible ; les piles non rechargeables, les nettoyeurs de surface, les tampons adhésifs, les attaches et les mini-écouteurs ; les frais engagés pour l'installation, le retrait ou la réinstallation du produit ; l'accretion de problèmes d'installation, comme l'élimination des parasites ou bruits externes et le placement et l'orientation de l'antenne ; les défaillances ou les dommages causés par la modification, la mauvaise installation ou le retrait, l'utilisation d'accessoires de tiers, la manipulation sans précaution, la mauvaise utilisation, la négligence, un accident, les pointes de tension ou les cas de force majeure.

Comment obtenir le service sous garantie
Pour obtenir le service sous garantie, veuillez appeler le service à la clientèle au 1-888-539-7474. Vous devrez fournir une preuve d'achat et une description de la défectuosité. Vous devez payer d'avance les coûts d'expédition du produit à un centre de service approuvé.

LIMITATIONS DE RESPONSABILITÉ
LA RESPONSABILITÉ DE SIRIUSXM EN VERTU DE LA PRÉSENTE GARANTIE EST LIMITÉE À LA RÉPARATION OU AU REMPLACEMENT TEL QU'INDIQUÉ CI-DESSUS ET EN AUCUN CAS, NE DÉPASSERA LE PRIX D'ACHAT DU PRODUIT. TOUTES LES GARANTIES IMPLICITES, INCLUANT TOUTE GARANTIE IMPLICITE DE VALEUR MARCHANDE OU D'APTITUDE À UN USAGE PARTICULIER, SERONT LIMITÉES À LA DURÉE DE LA PRÉSENTE GARANTIE ÉCRITE. TOUTE ACTION POUR BRIS DE GARANTIE, INCLUANT UNE GARANTIE IMPLICITE DE VALEUR MARCHANDE, DOIT ÊTRE PRISE DANS UNE PÉRIODE DE 48 MOIS À COMPTER DE LA DATE DE L'ACHAT ORIGINAL. SIRIUSXM NE SERA EN AUCUN CAS TENUE RESPONSABLE DES DOMMAGES ACCESSOIRES ET ACCIDENTELS DÉCOULANT D'UN BRIS DE CETTE GARANTIE OU DE TOUTE AUTRE GARANTIE, EXPRESSE OU IMPLICITE, QUE CE SOIT CERTAINES PROVINCES INTERDISSENT LES RESTRICTIONS SUR LA DURÉE D'UNE GARANTIE IMPLICITE ET L'EXCLUSION OU LES LIMITATIONS DES DOMMAGES ACCIDENTELS OU ACCESSOIRES ; PAR CONSÉQUENT, LES RESTRICTIONS OU LES EXCLUSIONS CI-DESSUS PEUVENT NE PAS S'APPLIQUER À VOUS. Cette garantie vous confère des droits légaux spécifiques et vous pouvez avoir d'autres droits qui peuvent varier d'une province à l'autre.

En cas de problème de fonctionnement ou de rendement de votre produit, **NE RETOURNEZ PAS CE PRODUIT À VOTRE DÉTAILLANT**. Appelez le service à la clientèle au 1-888-539-7474 et demandez à parler à l'un de nos représentants du service après-vente.

Instructions d'installation personnelle et astuces fournies pour plus de commodité. Vous devez déterminer si vous possédez les connaissances, les aptitudes et les capacités physiques nécessaires pour correctement effectuer une installation. SiriusXM ne peut être tenue responsable des dommages ni des blessures découlant de l'installation ou de l'utilisation d'un produit SiriusXM ou d'un tiers. Vous devez vous assurer que tous les produits soient installés conformément les lois et les réglementations locales et de manière qu'il soit possible de conduire un véhicule en toute sécurité et sans distraction. Les garanties de produit SiriusXM ne couvrent pas l'installation, le retrait ni la réinstallation d'un produit.

Cet appareil numérique de la classe B conforme à la norme NMB-003 du Canada.

Le présent appareil est conforme aux CNR d'Industrie Canada applicables aux appareils radio exempts de licence. L'exploitation est autorisée aux deux conditions suivantes: (1) l'appareil ne doit pas produire de brouillage, et (2) l'utilisateur de l'appareil doit accepter tout brouillage radioélectrique subi, même si le brouillage est susceptible d'en compromettre le fonctionnement.

© 2016 Sirius XM Radio Inc.
S18VK05G 151116a



Guide de démarrage rapide

Starmate 8 Radio & trousse pour l'auto

siriusxm.ca

Sirius XM Canada Inc.
135 Liberty St. - 4th floor
Toronto, Ontario, M6K 1A7
1-888-539-7474

© 2016 Sirius XM Radio Inc.
S18VK05G 151116a