

1 Choisissez l'emplacement de la radio

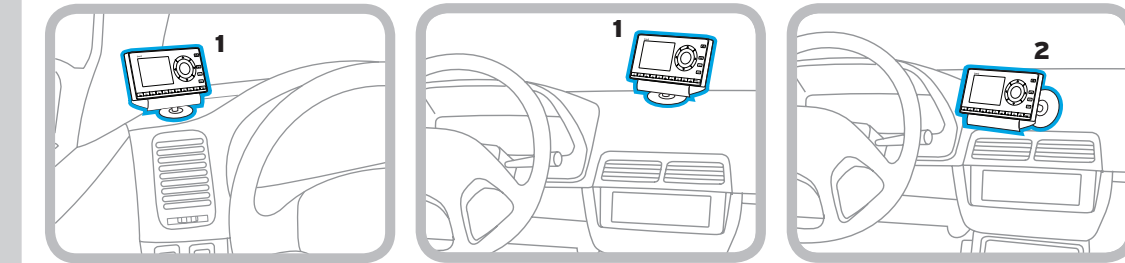
Choisissez la méthode **Fixation au tableau de bord** ou la méthode **Fixation à la prise d'air** pour votre radio. Vous aurez besoin d'un tournevis Phillips pour effectuer l'installation.

IMPORTANT ! Pour faciliter les raccordements de câbles, attendez que tous les câbles soient raccordés au socle avant de fixer le socle au tableau de bord ou à une prise d'air.

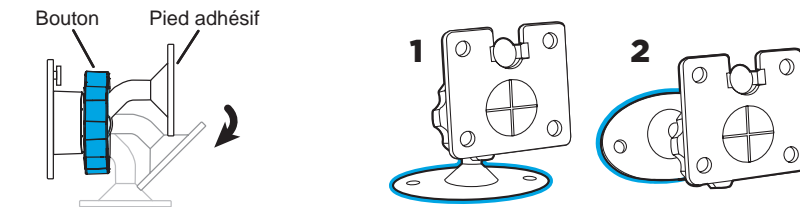
Méthode de fixation au tableau de bord :

IMPORTANT ! La température de l'air doit être d'au moins 60 °F pour ce mode d'installation. Au besoin, mettez la chaufferette du véhicule en marche.

A. Choisissez une surface plate et suffisamment grande sur le tableau de bord pour installer votre radio. Évitez les surfaces de cuir. Choisissez un endroit qui ne gêne pas la vue du conducteur ou l'accès aux commandes de conduite, le déploiement des sacs gonflables ou les autres équipements de sécurité et facilite l'accès aux commandes de la radio. (L'emplacement des sacs gonflables est indiqué par les logos « SRS ».)



B. Orientez le pied adhésif de manière à accéder facilement à votre radio. Desserrez le bouton et ajustez le pied adhésif à la position 1 ou 2, puis serrez.

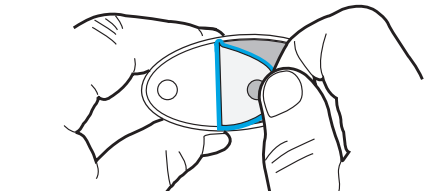


C. Fixez la fixation de tableau de bord au socle pour véhicule PowerConnect à l'aide des 4 vis fournies.

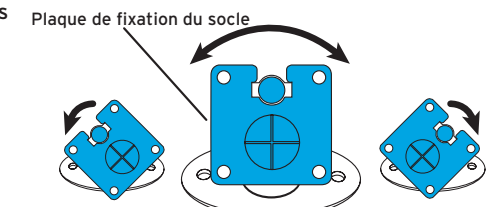
D. Avant de fixer la fixation de tableau de bord à ce dernier, passez aux étapes suivantes et complétez le reste de l'installation de manière que les câbles soient raccordés au socle.

E. Une fois les câbles raccordés au socle, nettoyez la surface de montage du véhicule avec un tampon d'alcool et laissez sécher complètement.

F. Pelez l'endos de la pellicule adhésive. Positionnez, pressez et maintenez la fixation de tableau de bord en place pendant 30 secondes. Laissez l'adhésif sécher pendant 2 à 4 heures.



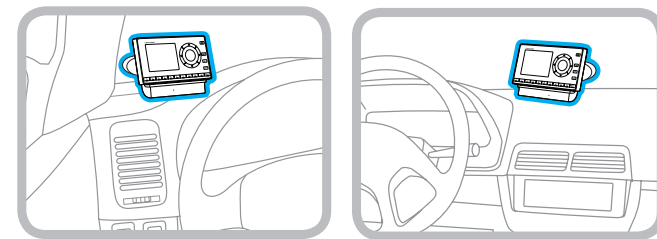
G. Vous pouvez incliner la plaque de fixation du socle dans le sens désiré. (Notez que par souci de clarté, l'illustration ne montre pas le socle fixé au support de tableau de bord.)



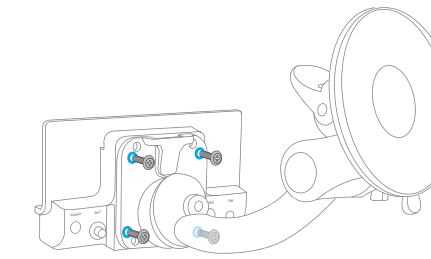
Méthode de fixation au pare-brise :

IMPORTANT ! Les provinces et les municipalités interdisent de conduire alors qu'une ventouse est collée dans le pare-brise. Si vous roulez dans ces endroits, vous devez plutôt utiliser l'option de fixation sur le tableau de bord ou la prise d'air. Renseignez-vous sur les restrictions qui s'appliquent à votre région. SIRIUS XM Radio Inc. n'assume aucune responsabilité concernant les contraventions, pénalités ou dommages découlant de la violation de cet avis.

A. Choisissez un endroit sur le pare-brise suffisamment dégagé pour accepter la radio, où ceux-ci ne bloqueront pas la vue du conducteur ni l'accès aux commandes ou le déploiement des sacs gonflables ou autre équipement de sécurité, et qui facilite l'accès à la radio. (L'emplacement des sacs gonflables est indiqué par les logos « SRS ».)

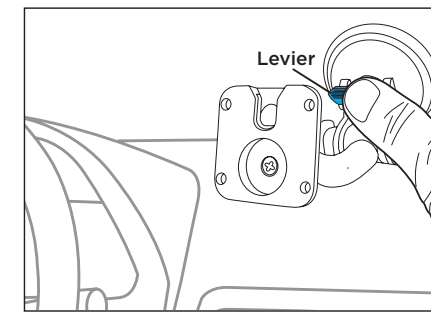


B. Attach the Window Mount to the PowerConnect Vehicle Dock using the 4 provided screws.

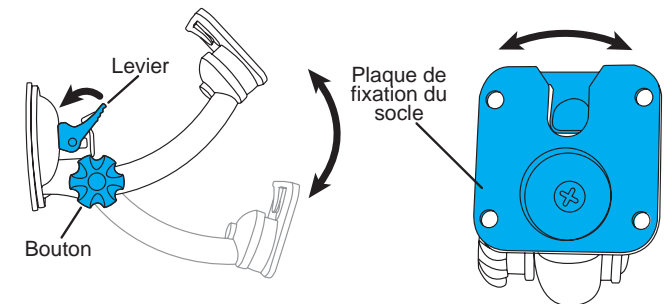


C. Nettoyez la surface avec un tampon de préparation d'alcool et laissez sécher complètement.

D. Maintenez la fixation pressée contre le pare-brise. Abaissez ensuite complètement le levier pour fixer la fixation au pare-brise. (Notez que par souci de clarté, l'illustration ne montre pas le socle fixé à la fixation de fenêtre.)



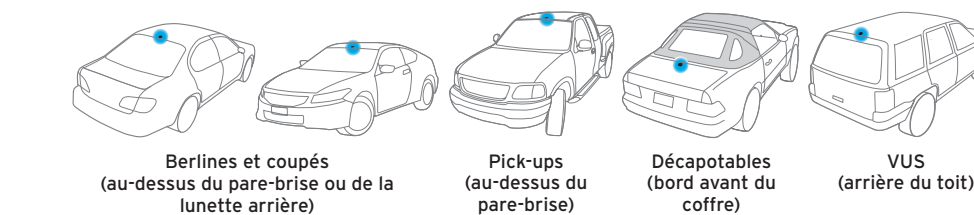
E. Desserrez le bouton de la fixation de pare-brise pour ajuster la hauteur de la radio pour assurer la meilleure vue possible. Quand la hauteur est appropriée, serrez le bouton. La plaque de montage du socle peut pivoter à gauche ou à droite, et peut être ajustée en haut ou en bas, afin que le conducteur ait une vue optimale de la radio.



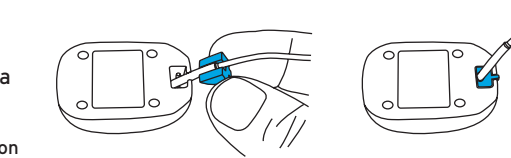
2 Fixez l'antenne à support magnétique

A. Installez l'antenne à fixation magnétique à l'extérieur du véhicule, sur une surface horizontale propre et sèche, qui fera toujours face au ciel.

B. Choisissez l'emplacement de l'antenne en fonction du type de véhicule. Centrez l'antenne entre les côtés gauche et droit, loin des autres antennes.



C. Installez l'adaptateur d'acheminement de câble de manière à diriger le câble d'antenne vers le bas si vous installez la radio sur un bord.



ASTUCE : Utilisez le tampon de préparation d'alcool pour nettoyer la surface.

3 Acheminez le câble d'antenne

NOTE : Ces instructions portent sur une berline ou un coupé sur lesquels l'antenne est installée au-dessus du pare-brise. Le Guide de l'utilisateur comporte des instructions détaillées sur l'acheminement du câble d'antenne pour tous les types de véhicules - voir la page 26.

A. Insérez le câble d'antenne sous la moulure de caoutchouc du pare-brise et acheminez-le vers le coin le plus proche.

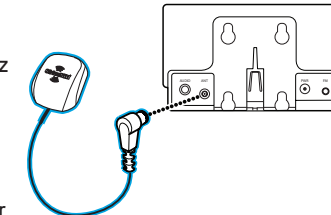
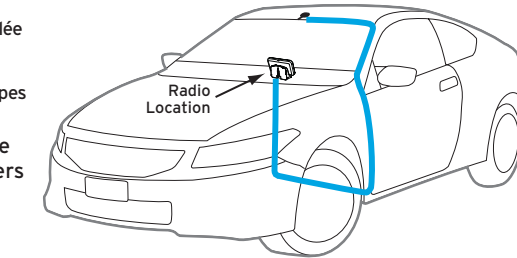
B. Acheminez le câble au travers de la moulure et dans la garniture étanche en caoutchouc autour de l'ouverture de la portière.

C. Soulevez la garniture étanche. Insérez le câble et acheminez-le à l'intérieur, jusqu'au bas de l'ouverture de la portière. Remettez la garniture étanche en place.

D. Tirez le câble vers l'extérieur et acheminez-le jusqu'à la radio.

E. Branchez l'antenne à fixation magnétique dans la prise ANT argent à l'arrière du socle pour véhicule PowerConnect.

ASTUCE : Laissez suffisamment de jeu pour acheminer le câble autour des portières ouvertes ou du couvercle du coffre. Enroulez le surplus de câble et dissimulez-le, et éloignez-le des pédales ou des commandes du véhicule.



4 Branchez l'adaptateur d'alimentation PowerConnect

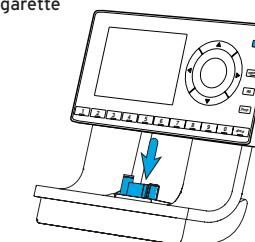
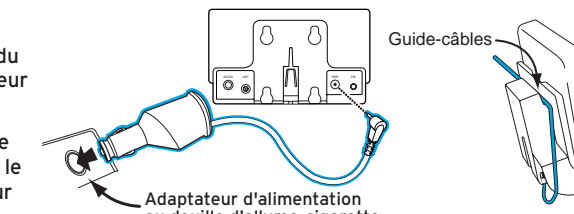
A. Insérez l'adaptateur d'alimentation PowerConnect dans l'allume-cigarette du véhicule ou dans la douille de l'adaptateur d'alimentation.

B. Branchez l'autre extrémité dans la prise **PWR rouge** à l'arrière du socle. Utilisez le guide-câbles sur le dessus du socle pour organiser les fils raccordés au socle.

C. Placez la radio sur le socle.

D. Allumez la radio en appuyant sur le bouton **Power**. Assurez-vous que le véhicule se trouve à l'extérieur et que l'antenne dispose d'une vue directe du ciel.

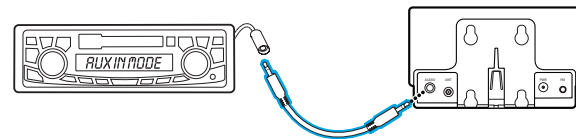
IMPORTANT ! Ne fixez pas immédiatement le socle à la fixation.



5 Raccordez l'audio

Choisissez l'une des options de raccordement audio suivants. Lisez « Étape 6 : Raccordement audio » à la page 39 du guide de l'utilisateur pour connaître les détails, y compris les autres options de raccordement.

Option 1 : Meilleur : Utilisez le **câble d'entrée Aux** inclus si le système stéréo du véhicule possède une entrée auxiliaire.



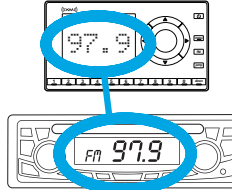
- Branchez une extrémité du câble dans la prise **AUDIO verte** du socle PowerConnect et l'autre dans la prise d'entrée auxiliaire du système stéréo du véhicule.
- Allumez le système stéréo du véhicule et réglez-le à la source d'entrée auxiliaire.
- Vous devriez maintenant entendre le son SiriusXM.
- Retournez à l'étape 1 « Choisissez l'emplacement de la radio » et terminez l'installation sur la fixation de tableau de bord ou de prise d'air. L'installation est alors terminée.

ASTUCE | Consultez le guide de l'utilisateur du véhicule pour connaître l'emplacement de la prise d'entrée auxiliaire, ou consultez le concessionnaire automobile.

Option 2 : Bon : Utilisez la fonction **PowerConnect^{MC}** de la radio. **PowerConnect** achemine le son SiriusXM à la radio FM du véhicule.

- Trouvez toutes les stations FM disponibles dans votre région, qui ne sont pas utilisées par une station FM, et dressez-en une liste.
- Choisissez la première station FM de votre liste. Syntonisez la radio FM du véhicule à cette station FM.
- Programmez votre radio pour émettre la station FM choisie à l'étape B. Vous devrez peut-être d'abord allumer l'émetteur FM de la radio. Consultez le guide de l'utilisateur qui accompagne la radio.
- Vous devriez entendre le son SiriusXM par la radio FM du véhicule. Si vous êtes satisfait de la qualité du son, l'installation est terminée.
- Si vous n'êtes pas satisfait, passez à la prochaine station FM de votre liste et répétez les étapes. Continuez jusqu'à ce que vous ayez trouvé une station FM satisfaisante.
- Retournez à l'étape 1 « Choisissez l'emplacement de la radio » et terminez l'installation sur la fixation de tableau de bord ou de prise d'air. L'installation est alors terminée.

Assortissez les stations FM

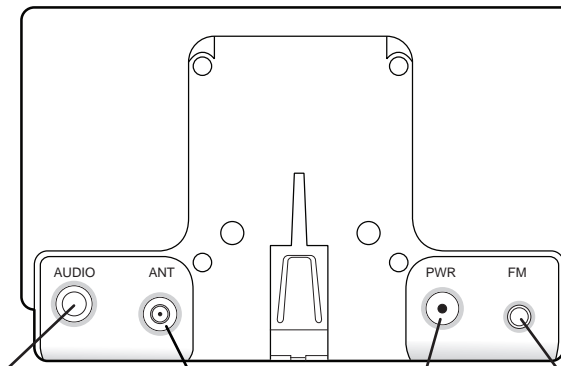


Socle pour véhicule

Raccordements codés en couleurs

Le socle pour véhicule codé en couleurs facilite le raccordement. Il suffit d'assortir les couleurs aux extrémités du câble aux couleurs du socle pour vous y retrouver.

Vue arrière



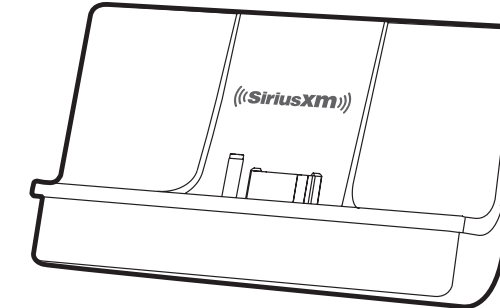
AUDIO (Vert)
Raccordement du câble Aux In ou de l'adaptateur de cassette facultatif (vendu séparément).

AUDIO (Vert)
Raccordement du câble Aux In ou de l'adaptateur de cassette facultatif (vendu séparément).

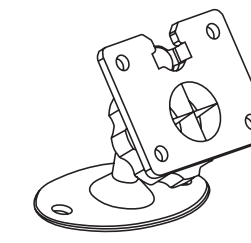
PWR (Rouge)
Raccordement de l'adaptateur d'alimentation PowerConnect.

FM (Bleu)
Raccordement de l'adaptateur FM Direct facultatif (vendu séparément).

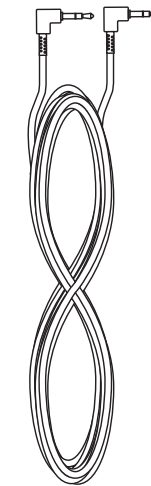
What's in the Box?



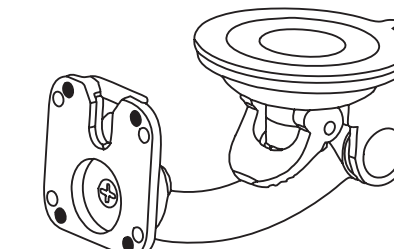
Socle pour véhicule



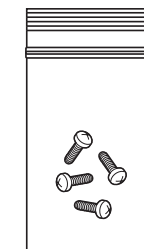
Installation sur tableau de bord



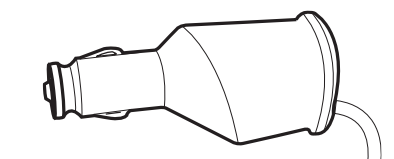
Câble d'entrée Aux



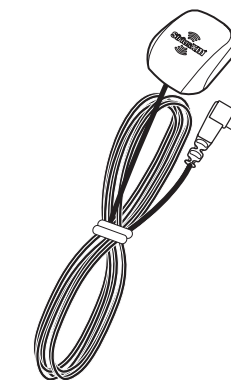
Fixation de pare-brise



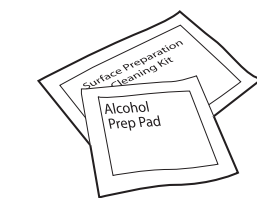
Vis (4)



Adaptateur d'alimentation PowerConnect



Antenne à fixation magnétique



Tampons de préparation d'alcool



Adaptateur d'acheminement de câble

Instructions d'installation personnelle et astuces fournies pour plus de commodité. Vous devez déterminer si vous possédez les connaissances, les aptitudes et les capacités physiques nécessaires pour correctement effectuer une installation. SiriusXM ne peut être tenue responsable des dommages ni des blessures découlant de l'installation ou de l'utilisation d'un produit SiriusXM ou d'un tiers. Vous devez vous assurer que tous les produits soient installés conformément les lois et les réglementations locales et de manière qu'il soit possible de conduire un véhicule en toute sécurité et sans distraction. Les garanties SiriusXM ne couvrent pas l'installation, le retrait ni la réinstallation d'un produit.



Guide de démarrage rapide

Trousse de véhicule pour radios XM

www.siriusxm.ca

Sirius XM Canada Inc.
135 Liberty St. - 4th floor
Toronto, Ontario, M6K 1A7

1-877-438-9677

© 2012 SIRIUS XM Radio Inc.

XDPIV105G 120906a